



## BIOSSEC – STATISTIQUES POUR ESSAIS CLINIQUES

Société spécialisée en **Biostatistique**, créée en janvier 2016 par 2 statisticiens expérimentés en Recherche Clinique et Épidémiologie.

Nos prestations sont basées sur la synergie de nos compétences :

- **Savoir-faire** opérationnel en analyse statistique,
- **Expertise** méthodologique et statistique,
- **Environnement sécurisé** avec serveur hébergé dans un data center.

Notre expérience couvre tous les types d'études cliniques sur de nombreux domaines thérapeutiques et en particulier les maladies rares.

Toutes nos prestations sont de **qualité et à coûts réduits** grâce à notre organisation, à nos nombreux programmes SAS standards et à nos plans d'analyses standards dans diverses aires thérapeutiques.

Une demande de devis en ligne est disponible sur notre site :

[www.biossec.com](http://www.biossec.com) - Rubrique Devis en ligne

# BIOSSEC

BIostatistique  
SERVICES & EXPERTISE

Méthodologie  
STATISTIQUE

EXPERTISE BIostatistique  
CALCUL DE SAMPLE SIZE  
SUPPORT RAPPORT & PUBLICATION

ANALYSE DES DONNÉES

DATA MANGEMENT  
PLAN D'ANALYSE STATISTIQUE  
PROGRAMMATION SAS  
ANALYSES STATISTIQUES

NOS ATOUTS

EXPERIENCE R&D, ÉPIDEMIOLOGIE  
QUALITÉ DE PRESTATIONS  
PRIX COMPÉTITIFS  
PROCESS, FLEXIBILITÉ

TESTEZ NOS PRIX ET  
PRESTATIONS

[www.biossec.com](http://www.biossec.com)



## EXEMPLES DE REPORTINGS STATISTIQUES

BIOSSEC - STUDY TEMPLATE (version 1.0)

Statistical Analysis Page 7 / 7

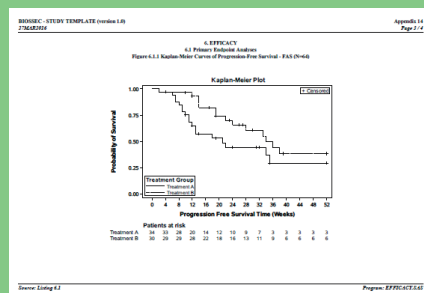
4.1.1 Primary Endpoint  
Table 4.1.1.1 Primary Endpoint  
Based on: Overall (N=213)

	Treatment A	Treatment B	95% CI (Lower, Upper)	95% CI (Lower, Upper)	95% CI (Lower, Upper)	95% CI (Lower, Upper)
Objective	18 (8.47%)	18 (8.47%)	0.000	0.000	0.000	0.000
Subjective	24 (11.27%)	25 (11.78%)	0.000	0.000	0.000	0.000
All events	42 (19.74%)	43 (20.25%)	0.000	0.000	0.000	0.000

4.1.2 Secondary Endpoint  
Table 4.1.2.1 Secondary Endpoint  
Based on: Overall (N=213)

	Treatment A	Treatment B	95% CI (Lower, Upper)	95% CI (Lower, Upper)	95% CI (Lower, Upper)	95% CI (Lower, Upper)
Objective	18 (8.47%)	18 (8.47%)	0.000	0.000	0.000	0.000
Subjective	24 (11.27%)	25 (11.78%)	0.000	0.000	0.000	0.000
All events	42 (19.74%)	43 (20.25%)	0.000	0.000	0.000	0.000

Source: Study 012



# BIOSSEC

3 Rue Blaise Pascal  
91380 CHILLY MAZARIN

9 rue Anatole de la Forge  
75017 PARIS

[www.biossec.com](http://www.biossec.com)

Contact : Éric Guemas  
guemas@biossec.com